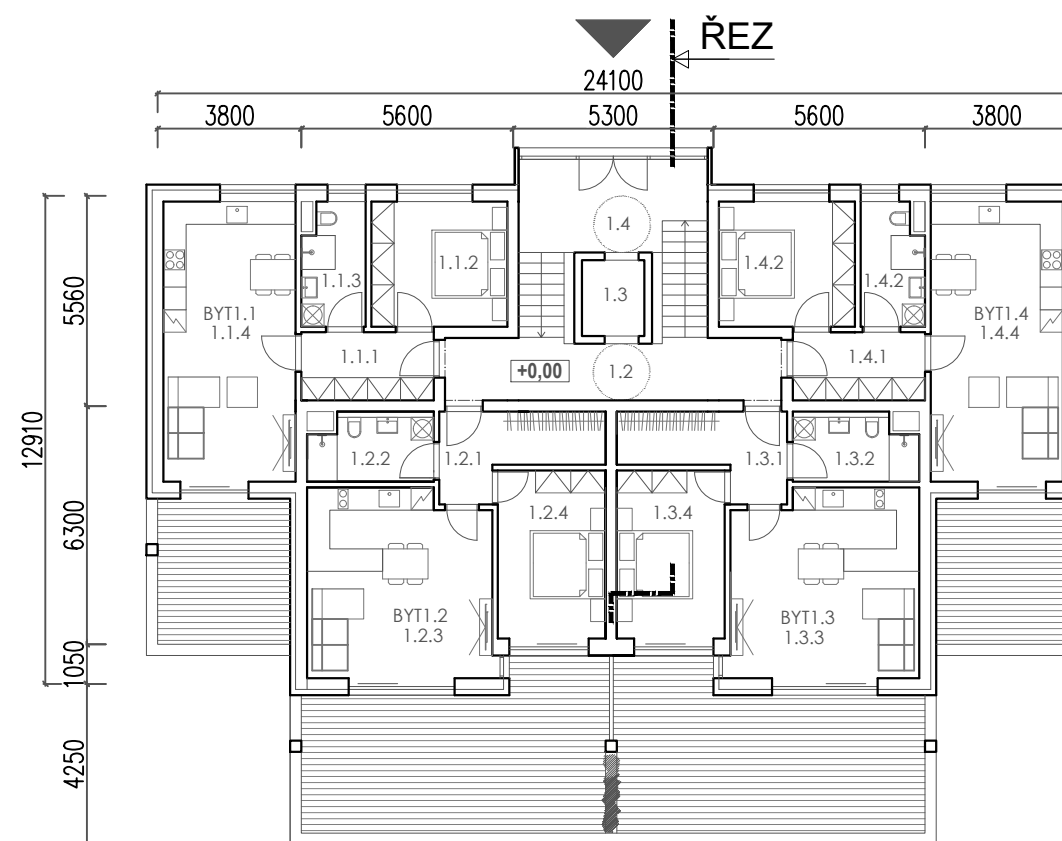


PŮDORYS A3 1.PP

13 GARÁŽOVÝCH STÁNÍ

LEGENDA MÍSTNOSTÍ

OZN.	POPIS	m²
-1.1	Schodiškový prostor	14,1
-1.2	Výtah	3,3
-1.3	Chodba	8,7
-1.4	Garáž	344,0



PŮDORYS 1.NP - VELKÉ BYTY

LEGENDA MÍSTNOSTÍ

OZN.	POPIS	m²
1.1	Schodiškový prostor	14,1
1.2	Výtah	3,3
1.3	Chodba	14,3
1.4	Vstup	11,6
Byt 1.1 2+kk		Σ 49,6
1.1.1	Předsíň	6,3
1.1.2	Ložnice	12,0
1.1.3	Koupelna	5,3
1.1.4	Obývací pokoj + kk	26,0

Byt 1.2 2+kk	Σ 49,8
1.2.1 Předsíň	7,6
1.2.2 Koupelna	5,7
1.2.4 Obývací pokoj + kk	23,8
1.2.4 Ložnice	12,7

Byt 1.3 2+kk	Σ 49,8
1.3.1 Předsíň	7,6
1.3.2 Koupelna	5,7
1.3.3 Obývací pokoj + kk	23,8
1.3.4 Ložnice	12,7

Byt 1.4 2+kk	Σ 49,6
1.4.1 Předsíň	6,3
1.4.2 Ložnice	12,0
1.4.3 Koupelna	5,3
1.4.4 Obývací pokoj + kk	26,0



PROJEKTANT :

ATELIÉR ZLÁMAL
VÍDEŇSKÁ 13, 639 00 BRNO
TEL. : 54321 0571, E-mail: atelier@atelier-zs.cz
ING. ARCH. TOMÁŠ ZLÁMAL

OBJEDNATEL: STATUTÁRNÍ MĚSTO BRNO

PROJEKT : OBJEMOVÁ STUDIE LOKALITY KAMENNÝ VRCH II, 1. ETAPA

OBSAH: BYTOVÝ DŮM A3, 4; PŮDORYS 1.PP, 1.NP

MÍSTO : NOVÝ LÍSKOVEC, BRNO

ÚČEL : URBANISMUS, NÁVRH STAVEB

DATUM : 09/2020

MĚŘÍTKO: 1:200

VÝKR. ČÍSLO : A3/4.02